

# Экзаменационная работа по биологии для конкурсного отбора в 10

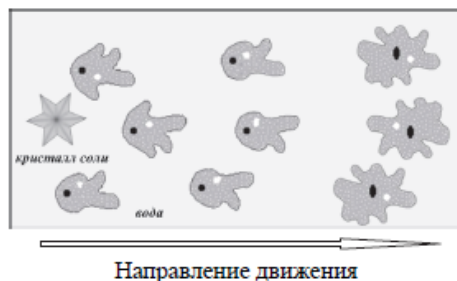
класс

Вариант 0

## Часть 1

Ответом к заданию 1 является слово (словосочетание). Ответом к заданиям 2–17 является одна цифра, которая соответствует номеру правильного ответа. Это слово (словосочетание) или эту цифру запишите в поле ответа в тексте работы, а затем перенесите в БЛАНК ОТВЕТОВ № 1 справа от номера соответствующего задания, начиная с первой клеточки.

- 1 В изображённом на рисунке опыте экспериментатор поместил кристалл соли в каплю воды с живыми амёбами. Через некоторое время все простейшие стали двигаться в одном направлении.



Какое ОБЩЕЕ свойство живого на примере амёбы иллюстрирует данный опыт?

Ответ: \_\_\_\_\_.

- 2 Сущность клеточной теории отражена в следующем положении:

- 1) из клеток состоят только животные и растения
- 2) клетки всех организмов способны к фотосинтезу
- 3) все организмы состоят из клеток
- 4) клетки всех организмов имеют ядро

Ответ:

- 3 Плесневые грибы человек использует при

- 1) выпечке хлеба
- 2) силосовании кормов
- 3) получении сыров
- 4) приготовлении столового вина

Ответ:

- 4 У яблони, в отличие от сосны,

- 1) тело составляют органы и ткани
- 2) оплодотворение происходит при наличии воды
- 3) зародыш является частью семени
- 4) осуществляется двойное оплодотворение

Ответ:

- 5 Поступление кислорода в тело гидры происходит через

- 1) жаберные щели
- 2) дыхальца
- 3) стрекательные клетки щупалец
- 4) всю поверхность тела

Ответ:

- 6 Что из перечисленного отличает шимпанзе от человека?

- 1) строение кисти
- 2) постоянная температура тела
- 3) общий план строения
- 4) забота о потомстве

Ответ:

- 7 Нервные узлы в нервной системе человека относят к её

- 1) периферическому отделу
- 2) центральному отделу
- 3) коре больших полушарий
- 4) подкорковым ядрам

Ответ:

8 Какой сустав человека изображён на рентгеновском снимке?

- 1) тазобедренный
- 2) коленный
- 3) плечевой
- 4) локтевой



Ответ:

9 До применения вакцины многие дети в нашей стране болели коклюшем. Какой иммунитет возникает у ребёнка после перенесения им этого инфекционного заболевания?

- 1) естественный врождённый
- 2) естественный приобретённый
- 3) искусственный активный
- 4) искусственный пассивный

Ответ:

10 Какую функцию выполняют кишечные ворсинки в пищеварительном канале человека?

- 1) участвуют в образовании водорастворимых витаминов
- 2) повышают скорость продвижения пищи во время переваривания
- 3) нейтрализуют поступающие с пищей вредные вещества
- 4) увеличивают поверхность соприкосновения пищи со стенкой кишечника

Ответ:

11 Где расположены рецепторы, позволяющие изображённому на рисунке гимнасту выполнять данные упражнения?



- 1) полукружные каналы
- 2) гипоталамус
- 3) кора больших полушарий
- 4) улитка

Ответ:

12 Великий русский учёный XIX в. И.М. Сеченов сказал: «Человек без ... остался бы вечно в положении новорождённого». Какой термин из предложенных следует поставить на место пропуска?

- 1) характер
- 2) память
- 3) эмоция
- 4) темперамент

Ответ:

13 Если кровь из раны вытекает сильной пульсирующей струёй и имеет яркочерный цвет, то кровотечение у пострадавшего

- 1) венозное, и достаточно наложить тугую повязку
- 2) артериальное, и достаточно наложить тугую повязку
- 3) артериальное, и необходимо наложить жгут
- 4) венозное, и необходимо наложить жгут

Ответ:

14 Какова роль разрушителей (редуцентов) в экологических сообществах?

- 1) обеспечивают производителей минеральным питанием
- 2) синтезируют глюкозу из неорганических веществ
- 3) поедают живые растительные организмы
- 4) служат дополнительным источником энергии для агроценозов

Ответ:

15 На рисунке изображён отпечаток археоптерикса. Многие учёные считают его ископаемой переходной формой между древними

- 1) птицами и млекопитающими
- 2) пресмыкающимися и птицами
- 3) пресмыкающимися и млекопитающими
- 4) земноводными и птицами

Ответ:



- 16 Между структурами клетки и процессами, указанными в столбцах приведённой ниже таблицы, имеется определённая связь.

Структура клетки	Процесс
Цитоплазматическая мембрана	Транспорт веществ
...	Синтез белков

Какой термин следует вписать на место пропуска в этой таблице?

- 1) лизосома
- 2) вакуоль
- 3) рибосома
- 4) клеточный центр

Ответ:

- 17 Верны ли следующие суждения о цепях питания?

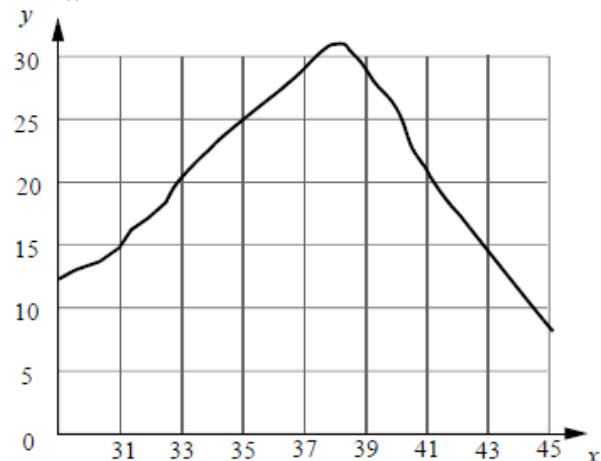
- А. При переходе с одного трофического уровня на другой количество энергии увеличивается.  
 Б. Цепи питания могут начинаться с органических остатков.

- 1) верно только А
- 2) верно только Б
- 3) верны оба суждения
- 4) оба суждения неверны

Ответ:

Ответом к заданиям 18–24 является последовательность цифр. Ответы запишите в поля ответов в тексте работы, а затем перенесите в БЛАНК ОТВЕТОВ № 1 справа от номеров соответствующих заданий, начиная с первой клеточки, без пробелов, запятых и других дополнительных символов. Каждую цифру пишите в отдельной клеточке в соответствии с приведёнными в бланке образцами.

- 18 Изучите график зависимости скорости одной из ферментативных реакций в холоднокровном организме от температуры (по оси  $x$  отложена температура организма ( $^{\circ}\text{C}$ ), а по оси  $y$  – относительная скорость химической реакции (усл. ед.)).



Какие два из приведённых ниже описаний наиболее точно характеризуют данную зависимость в указанном диапазоне температур?

Скорость ферментативной реакции в холоднокровном организме

- 1) с повышением его температуры резко снижается, достигая своего минимального значения, после чего возрастает
- 2) с повышением его температуры непрерывно медленно растёт
- 3) имеет минимальное значение в интервале 20–25 усл. ед.
- 4) с повышением его температуры растёт, достигая своего максимального значения, после чего снижается
- 5) достигает максимума при его температуре в пределах 37–39  $^{\circ}\text{C}$

Ответ:

19

Что из перечисленного может стать причиной заражения ВИЧ (заболевания СПИДом)?

Выберите три верных ответа из шести и запишите в таблицу цифры, под которыми они указаны.

- 1) пользование общественным туалетом
- 2) поцелуй в щёку зараженного ВИЧ
- 3) беседа с больным СПИДом
- 4) вступление в интимную связь с заболевшим СПИДом
- 5) многократное использование одноразового шприца
- 6) нанесение татуировки нестерильными инструментами

Ответ:

--	--	--

20

Известно, что **пырей ползучий** – многолетнее сорное растение с хорошо развитым корневищем.

Используя эти сведения, выберите из приведённого ниже списка три утверждения, относящихся к описанию данных признаков этого растения. Запишите в таблицу цифры, соответствующие выбранным ответам.

- 1) Растение обитает на землях, используемых в качестве сельскохозяйственных угодий.
- 2) Питательные вещества у пырея откладываются в хорошо развитые подземные побеги.
- 3) Фрагменты корневища пырея не отмирают в почве в течение двух-трёх лет.
- 4) Растение служит кормом для домашнего скота.
- 5) Растение относят к семейству Злаковые (Мятликовые).
- 6) Сок свежих листьев в народной медицине используют для лечения простуды, бронхита и воспаления лёгких.

Ответ:

--	--	--



Вставьте в текст «Размножение организмов» пропущенные слова из предложенного перечня, используя для этого цифровые обозначения. Запишите в текст цифры выбранных ответов, а затем получившуюся последовательность цифр (по тексту) впишите в приведённую ниже таблицу.

### РАЗМНОЖЕНИЕ ОРГАНИЗМОВ

В природе существует два способа размножения: \_\_\_\_\_ (А) и \_\_\_\_\_ (Б). Первый способ связан с \_\_\_\_\_ (В), происходящим в результате слияния мужских и женских \_\_\_\_\_ (Г). Биологическим значением второго способа является сохранение всей наследственной информации материнского организма у потомков.

Перечень слов:

- 1) клонирование
- 2) митоз
- 3) половое
- 4) почкование
- 5) бесполое
- 6) оплодотворение
- 7) спора
- 8) гамета

Ответ:

А	Б	В	Г